

# QUADRI ELETTRICI



*Quadri su misura per te!*



**Secsun**, azienda fondata nel 2009, si propone come sinonimo di qualità ed efficienza per la progettazione, realizzazione e distribuzione di quadri elettrici ideati su misura per ogni tipologia di impianto elettrico.

L'affidabilità ed elevata professionalità di **Secsun** è comprovata dalla presenza di un team nutrito di **40 TECNICI SPECIALIZZATI**:

ingegneri elettrici, elettrotecnici, tecnici informatici, esperti in telecomunicazioni e sistemi di sicurezza, operai specializzati nella manutenzione, tecnici specializzati in collegamenti BT/MT, elettricisti professionali.



## LINEA QUADRI ELETTRICI A PROGETTO

pag. 5-6-7-8



## LINEA QUADRI ELETTRICI DI COMANDO E CONTROLLO

pag. 9-10



## LINEA QUADRI ELETTRICI DI DISTRIBUZIONE

pag. 11



Fotovoltaico

## LINEA QUADRI ELETTRICI DI CAMPO

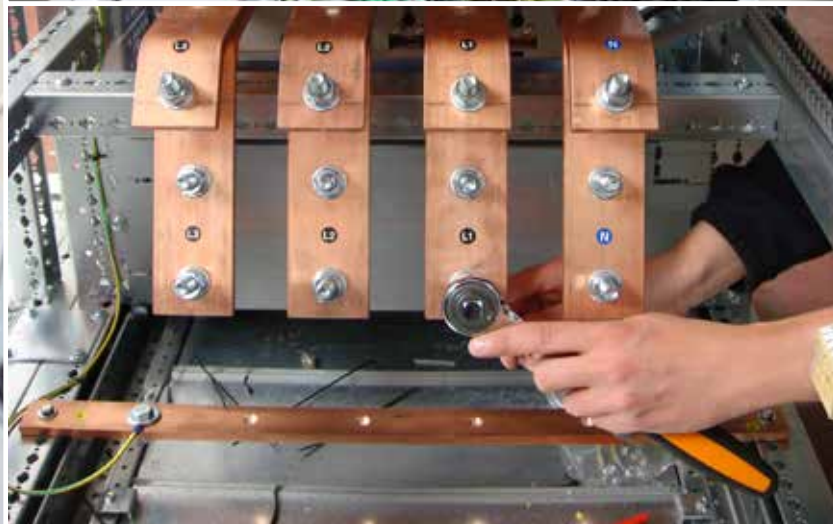
pag. 12-13



Fotovoltaico

## LINEA QUADRI ELETTRICI DI INTERFACCIA

pag. 14-15-16-17





## LINEA QUADRI ELETTRICI A PROGETTO

### QUADRI PER IMPIANTI CIVILI E INDUSTRIALI

#### Quadri elettrici di distribuzione primaria (Power Center)

Tali quadri, che comprendono una o più unità d'ingresso, eventuali congiuntori di sbarra ed un numero relativamente ridotto di unità di uscita, generalmente vengono installati subito a valle dei trasformatori MT/BT o dei generatori. La tipologia di costruzione corrisponde ad un armadio avente un involucro metallico e scomparti divisi in più celle ad accesso selettivo con forme di segregazione da 1 a 4.

La struttura è robusta in modo da sopportare le sollecitazioni elettrodinamiche ed il peso di apparecchi di grossa taglia.

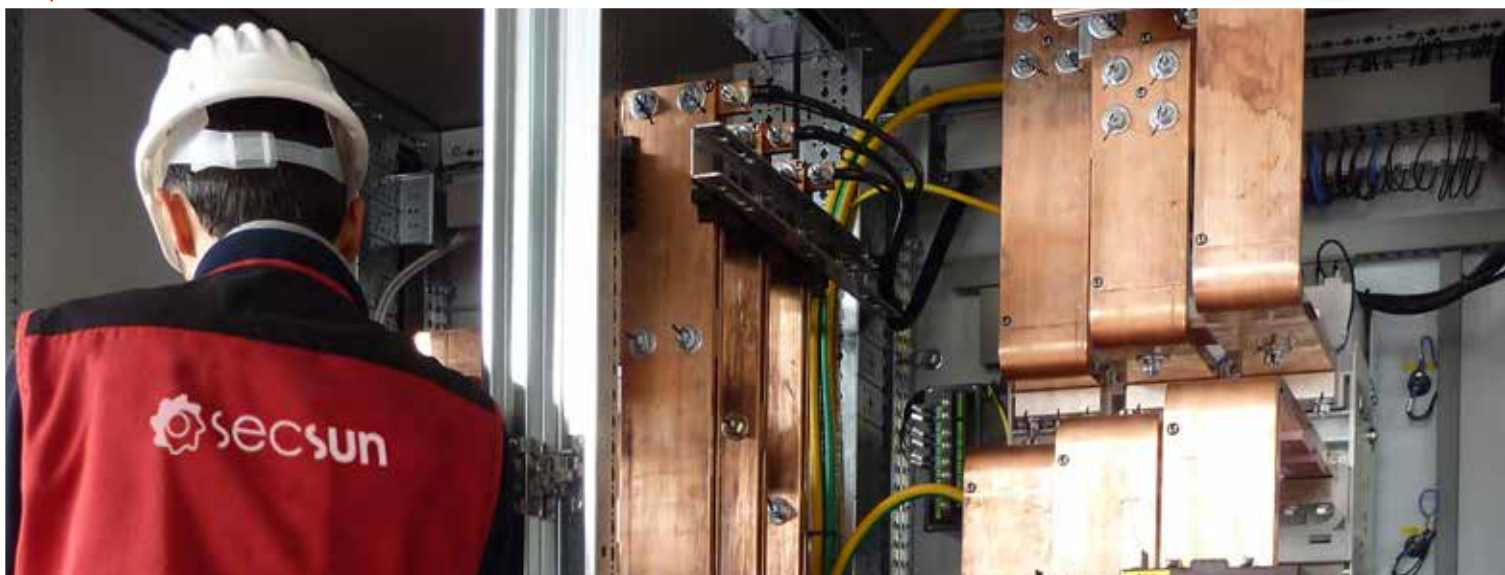
Caratteristiche peculiari dei power center sono, infatti, elevati valori delle correnti nominali e di cortocircuito.



# QUADRI DI MANOVRA MOTORI (MOTOR CONTROL CENTER)

Sono pensati per il comando e la protezione centralizzata dei motori, comprendono sia le relative apparecchiature di manovra e protezione (unità funzionali autonome) sia quelle ausiliarie di comando e segnalazione.

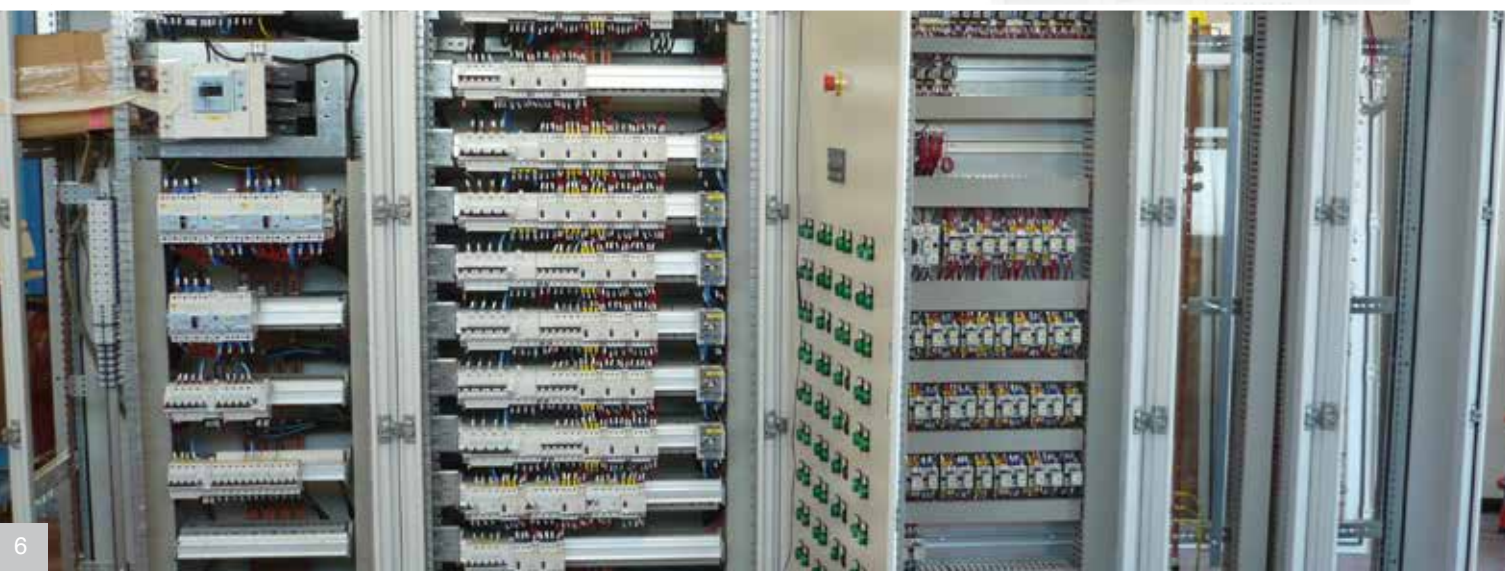
Caratterizzati da unità di uscita a cassette estraibili fissi, a ciascuno dei quali fa capo un motore, permettono di poter intervenire in sicurezza su ogni singola unità d'uscita senza dover togliere tensione alle utenze.



# QUADRI DI AUTOMAZIONE

## Quadri di automazione industriale

Questa tipologia di quadri è impiegata sulle linee di lavorazione, per la gestione dei cicli produttivi, o come quadri a bordo macchina, all'interno di macchinari industriali. L'utilizzo di questa quadristica comporta numerosi vantaggi in termini di flessibilità, grazie all'utilizzo di controllori PLC e centraline di regolazione basta infatti riprogrammare il quadro per cambiarne la logica di funzionamento e dei macchinari ad essi collegati.





## QUADRI SINOTTICI

Rappresenta la soluzione più idonea per visualizzare in un quadro centralizzato la temperatura di tutte le utenze a esso collegate avendo la possibilità di cambiarne i parametri funzionali.

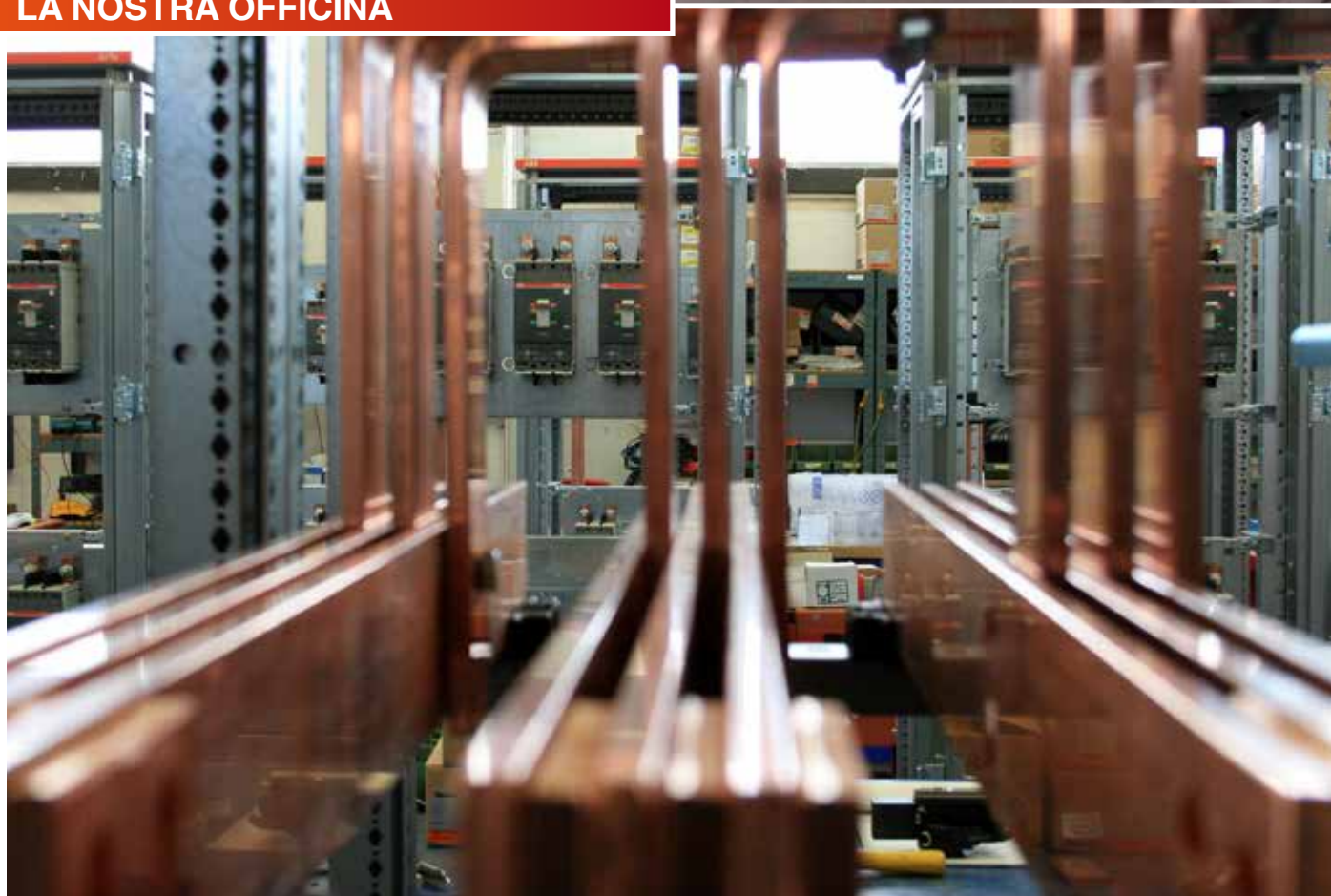
È una soluzione adatta a situazioni con un numero limitato di utenze e con esigenze di semplice termostatazione.



Le richieste di quadri le cui caratteristiche non rientrano tra quelle su menzionate dovranno essere inviate all'indirizzo mail [info@secsun.it](mailto:info@secsun.it) oppure al numero **080.9675815**



**LA NOSTRA OFFICINA**



# LINEA QUADRI ELETTRICI DI COMANDO E CONTROLLO

Questa tipologia di quadri è costituita da circuiti di potenza necessari ad alimentare apparecchiature come caldaie, gruppi frigo, pompe di calore, elettropompe ecc., e da circuiti di comando volti al controllo, la regolazione e gestione degli impianti.

## QEAP - Quadro elettrico alternanza pompe/compressori

Quadri elettrici per la protezione di elettropompe gemellari utilizzati per la gestione di riserve idriche nelle strutture condominiali. Il relè di alternanza pompe ha il compito di rendere omogeneo il tempo di funzionamento e quindi l'usura delle pompe/compressori lì dove sono installate due unità una di riserva all'altra.

Ingresso rete 1	50/60Hz 230V
Ingresso rete 3	50/60Hz 400V
N.1 Ingresso comando marcia da pressostato	
N.1 Ingresso comando arresto da pressostato	
N.1 Segnalaz. spia a led presenza	Tensione 24VAc
N°2 Segnalaz. spia a led di marcia	
N°2 Segnalaz. spia a led di blocco termico	
N°2 Selettore Manuale Automatico gestione elettropompe/compressore	
N°1 Protezione termica Elettropompa/compressore	
N°1 Teleruttore comando Pompa/compressore	
N°1 Trasformatore completo di protezioni	230/24Vac
N°1 Relè alternanza pompe	
N°1 Carpenteria in materiale termoplastico con portella cieca.	IP 66
Misure del quadro	460 x 550 x 260 (B x H x P)
codice ordine	QEAP



## QPAD - Quadri pompe avviamento diretto

Serie di quadri elettromeccanici per comando pompe e motori in avviamento diretto sia monofase che trifase combinabile fino a 7 partenze complete delle varie protezioni.

Ingresso rete 1	50/60Hz 230Vac +/- 10%
Ingresso rete 3	50/60Hz 400Vac +/- 10%
Trasformatore 400/24V per circuiti ausiliari	
N.1 Ingresso per comando marcia	
N.1 uscite stati allarmi	
Selettori MAN-O-OUT	manuale o automatico
Spie led rossa	segnalazione di marcia
Spie led gialla	segnalazione di allarme/blocco
Contattori di linea	24/230 Vac AC3
Salvatore di protezione magnetotermica	
Fusibili di protezione dei circuiti ausiliari	24/230V
Carpenteria in poliestere	IP 66
codice ordine	QPAD



## QUEST - Quadri avviamento pompe/motori stella triangolo

per la gestione e la protezione di elettropompe e/o motori con avviamento stella triangolo.

Ingresso rete	3+n - 50/60Hz 400V
N.1 ingresso per comando di marcia	
N.1 ingresso per comando di arresto	
N.1 segnalazione spia a led di marcia	
N.1 segnalazione spia a led di blocco termico	
N.1 selettore manuale automatico gestione motore	
N.1 protezione termica regolabile motore	
N.1 teleruttori di triangolo	AC3
N.1 trasformatore completo di protezioni	230/24 Vac
N.1 temporizzatore multifunzione per comando di scambio stella triangolo	
Carpenteria in materiale termoplastico con portella cieca	IP 66
codice ordine	QUEST



## QESV – Quadri gestione elettropompe per svuotamento vasche

Quadri elettrici per la gestione e la protezione di elettropompe utilizzate per lo svuotamento di acque nei serbatoi di accumulo.

Ingresso rete 1	50/60Hz 230V
Ingresso rete 3	50/60Hz 400V
N.1 Ingresso per comando di marcia	
N.1 Ingresso per comando di arresto	
N.3 Ingressi per sonde di rilevamento	
N°1 Segnalaz. spia a led presenza Tensione	24Vac
N°1 Segnalaz. spia a led di marcia	
N°1 Segnalaz. spia a led di blocco termico	
N°1 Selettore manuale automatico gestione elettropompa	
N°1 Protezione termica Elettropompa	
N°1 Teleruttore comando Pompa	
N°1 Trasformatore completo di protezioni	230/24Vac
N°1 Relè di livello completo di sonde e portaelettrodi per il rilevamento	(MIN-MAX-COM)
N°1 Carpenteria in materiale termoplastico con portella Cieca	IP66
codice ordine	<b>QESV</b>



## QPPA – Quadri protezione pompa autoclave

Quadro elettrico per l'alimentazione e la protezione di pompe Autoclave con comando da pressostato.

Ingresso rete 1	50/60Hz 230V
Ingresso rete 3	50/60Hz 400V
N°1 Protezione termica regolabile Elettropompa;	
N°1 calotta in materiale termoplastico.	
codice ordine	<b>QPPA</b>



## QEPP - Quadro elettrico piscina ad una pompa monofase/trifase

Quadro elettrico per la gestione e la protezione di elettropompa utilizzata per la filtrazione e il riciclo di acqua nelle piscine a skimmer ad intervalli di tempo programmati.

Ingresso rete 1	50/60Hz 230Vac
Ingresso rete 3+N	50/60Hz 400Vac
N°1 Protezione differenziale 30ma quadro;	
N°1 Protezione magnetotermica per alimentazione trasformatore di sicurezza a servizio dei fari piscina;	2x16A
N.1 Salvamotore a protezione della pompa;	
N°1 Contattore in AC3 per il comando della pompa;	
N°1 Spia di Segnalaz. di marcia pompa;	
N°1 Spia di Segnalaz. di Blocco Termico pompa;	
N°1 Selettore gestione elettropompa;	Manuale o automatico
N°1 Interruttore orario giornaliero a cavaliere con riserva di carica per il comando della filtrazione;	
N1 Carpenteria in materiale termoplastico con portella trasparente	IP65
codice ordine	<b>QEPP</b>



Le richieste di quadri le cui caratteristiche non rientrano tra quelle su menzionate dovranno essere inviate all'indirizzo mail [info@secsun.it](mailto:info@secsun.it) oppure al numero **080.9675815**

# LINEA QUADRI ELETTRICI DI DISTRIBUZIONE

Questa tipologia di quadri è costituita da circuiti di potenza necessari ad alimentare apparecchiature come caldaie, gruppi frigo, pompe di calore, elettropompe ecc., e da circuiti di comando volti al controllo, la regolazione e gestione degli impianti.

## QEPI - Quadro prese uso industriale interbloccate

Quadri prese ad uso industriale realizzabili in un'ampia gamma in termini di grandezze e configurazioni, già cablati e certificati in conformità alla Norma CEI EN 60439-3.

Ingresso rete 1	50/60Hz 230V
Ingresso rete 3	50/60Hz 400V
N.1 Interruttore magnetotermico 6KA curva di intervento C	Generale Quadro
N.1 Differenziale accoppiabile	classe AC da 30mA
N. prese interbloccate con protezione fusibile	16/32/63A
N°1 Centralino in materiale termoplastico con portella trasparente	IP55
codice ordine	QEPI



## QEUM - Quadro elettrico ad uso medico

Quadri elettrici specifici per la protezione di impianti e persone in locali adibiti ad uso medico, così come prescritto dalla norma CEI 64-8.

Ingresso rete	50/60Hz 230V
Uscita rete	50/60Hz 230 Vac
Trasformatore di isolamento	230/230 V 50 Hz
Sorvegliatore di isolamento;	
Pannello ripetitore remoto per il controllo dell'isolamento completo di scatola d'incasso;	
N° 1 interruttore magnetotermico 2 poli a protezione delle singole utenze	
N° 1 interruttore magnetotermico generale quadro	
Carpenteria in metallo	IP30
codice ordine	QEUM



## QESR - Quadro gestione scambio sorgente MAIN rete1/sorgente SECONDARY rete 2

Quadri elettrici di scambio con commutazione automatica. Questa tipologia di quadri consiste nel garantire all'utilizzatore finale la continuità di di servizio nel caso in cui viene a mancare la rete dalla sorgente di energia principale. Con presenza tensione sulla sorgente Main il carico viene mantenuto dalla stessa, nel caso in cui viene a mancare questa, automaticamente il carico viene spostato sulla sorgente secondaria.

Ingresso rete sorgente Main	3N-50/60Hz 400v
Ingresso rete sorgente Secondary	3N-50/60Hz 400v
N° 1 Uscita rete valle scambio	3+n - 50/60 Hz 400V
N° 2 Contattori o interruttori sezionatori motorizzati	classe AC da 30mA
N° 1 centralina di commutazione automatica completa di protezioni	
N° 1 carpenteria in metallo con portella cieca	IP65
codice ordine	QESR



Le richieste di quadri le cui caratteristiche non rientrano tra quelle su menzionate dovranno essere inviate all'indirizzo mail [info@secsun.it](mailto:info@secsun.it) oppure al numero **080.9675815**

# LINEA QUADRI ELETTRICI DI CAMPO - FOTOVOLTAICO

*Tutti i quadri sono composti da marche primarie:*

- portafusibile bipolare completo di fusibili di adeguata portata con tensione nominale di esercizio pari a 1000 VDC;
- interruttore sezionatore sottocarico di adeguata portata con tensione nominale da 600/800/1000 VDC. Su richiesta sono realizzabili quadri con sezionatori dotati di bobina di sgancio di minima tensione o a lancio di corrente;
- scaricatore di sovratensione di Classe II a varistore senza sistema di immagazzinamento di energia con cartuccia sostituibile conforme alla norma di riferimento IEC 61643-1 con corrente di scarica massima  $I_{max}$  40 (kA) specifico per impianti fotovoltaici;
- involucro in materiale termoplastico, **IP65, classe di isolamento II**. Targhette indicatrici serigrafate e sistema di numerazioni fili e morsetti, morsettiere ed ogni altro onere per il corretto assemblaggio del quadro.



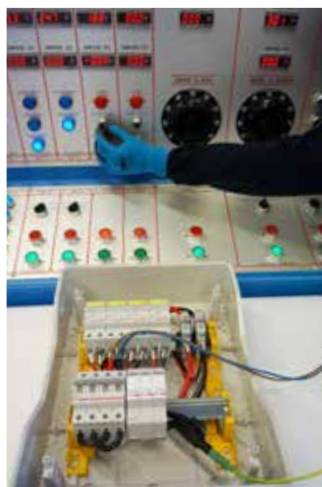
## COLLAUDO/PROVE TECNICHE



PROVA  
TIRAGGIO E SERRAGGIO



PROVA DIELETTICA



VERIFICA DI TENSIONE  
E CORRENTE



RAPPORTO FINALE

## QUADRO DI CAMPO 1 STRINGA

### Caratteristiche tecniche:

Stringa	1
1 Portafusibile sezionatore 2P	2 fus. 12A - 1000VDC
1 Scaricatore di sovratensione	2P+terra (600/1000VDC)
1 Sezionatore	16A (600/800/1000 VDC)
Grado di protezione	IP 65
Misure del quadro	310 x 250 x 140 mm (BxHxP)



	600VDC	800VDC	1000VDC
codice ordine	QCM1601	QCM1801	QCM1101

## QUADRO DI CAMPO 2 STRINGHE IN PARALLELO

### Caratteristiche tecniche:

Stringhe	2
2 Portafusibile sezionatore 2P	4 fus. 12A - 1000VDC
1 Scaricatori di sovratensione	2P+terra (600/1000VDC)
1Sezionatore	32A (600/800/1000 VDC)
Grado di protezione	IP 65
Misure del quadro	310 x 250 x 140 mm (BxHxP)



	600VDC	800VDC	1000VDC
codice ordine	QCM1602	QCM1802	QCM1102

## QUADRO DI CAMPO 3 STRINGHE IN PARALLELO

### Caratteristiche tecniche:

Stringhe	3
3 Portafusibile sezionatore 2P	6 fus. 12A - 1000VDC
1Scaricatore di sovratensione	2P+terra (600/1000VDC)
1 Sezionatore	32A (600/800/1000 VDC)
Grado di protezione	IP 65
Misure del quadro	350 x 300 x 160 mm (BxHxP)



	600VDC	800VDC	1000VDC
codice ordine	QCM1603	QCM1803	QCM1103

## QUADRO DI CAMPO 4 STRINGHE IN PARALLELO

### Caratteristiche tecniche:

Stringhe	4
4 Portafusibile sezionatore 2P	8 fus. 12A - 1000VDC
1Scaricatore di sovratensione	2P+terra (600/1000VDC)
1Sezionatore	63A (600/800VDC) - 40A (1000VDC)
Grado di protezione	IP 65
Misure del quadro	350 x 300 x 160 mm (BxHxP)



	600VDC	800VDC	1000VDC
codice ordine	QCM1604	QCM1804	QCM1104

## QUADRO DI CAMPO 5 STRINGHE IN PARALLELO

### Caratteristiche tecniche:

Stringhe modulari	5
5 Portafusibile sezionatore 2P	10 fus. 12A - 1000VDC
1Scaricatore di sovratensione	2P+terra (600/1000VDC)
1 Sezionatore	63A (600/800VDC) 160A (1000VDC)
Grado di protezione	IP 65
Misure del quadro	350 x 300 x 160 mm (BxHxP)



	600VDC	800VDC	1000VDC
codice ordine	QCM1605	QCM1805	QCM1105

## QUADRO DI CAMPO 6 STRINGHE IN PARALLELO

### Caratteristiche tecniche:

Stringhe modulari	6
6 Portafusibile sezionatore 2P	12 fus. 12A - 1000VDC
1Scaricatore di sovratensione	2P+terra (600/1000VDC)
1Sezionatore	63A (600/800VDC) 160A (1000VDC)
Grado di protezione	IP 65
Misure del quadro	350 x 300 x 160 mm (BxHxP)



	600VDC	800VDC	1000VDC
codice ordine	QCM1606	QCM1806	QCM1106

## QUADRO DI CAMPO 2 STRINGHE INDIPENDENTI

### Caratteristiche tecniche:

Stringhe indipendenti	2
2 Portafusibile sezionatore 2P	4 fus. 12A
2 Scaricatore di sovratensione	2P+terra (600/1000VDC)
2 Sezionatore	16A (600/800/1000 VDC)
Grado di protezione	IP 65
Misure del quadro	350 x 300 x 160 mm (BxHxP)



	600VDC	800VDC	1000VDC
codice ordine	QCM2602	QCM2802	QCM2102

Le richieste di quadri le cui caratteristiche non rientrano tra quelle su menzionate dovranno essere inviate

all'indirizzo mail  
[info@secsun.it](mailto:info@secsun.it)

oppure al numero  
**080.9675815**

# LINEA QUADRI ELETTRICI DI INTERFACCIA - FOTOVOLTAICO

*Tutti i quadri sono composti da marche primarie:*

- interruttore sezionatore tetrapolare (generale quadro) completo di eventuale bobina di sgancio per impianti superiori ai 20kWp per il comando di rinalzo come previsto dalla normativa vigente;
- scaricatore di sovratensione trifase 15 kA con relativa protezione;
- relè di interfaccia conforme alla norma CEI 021 e all'allegato A.70 del codice di Rete Terna, dotato di protezioni a fusibili rapidi sulla linea trifase in ingresso alla SPI e sulla linea di alimentazione della stessa;
- le interfacce sono fornite di default con i valori standard Enel con possibilità di essere personalizzate su richiesta;
- contattore dimensionato ad hoc con portata in AC3 come indicato dalla norma CEI 0-21;
- interruttori magnetotermici differenziali di adeguata portata con potere di interruzione da 6 kA con differenziale da 300 mA di **classe A** per la protezione di ogni inverter;
- involucro realizzato in materiale termoplastico con grado di protezione **IP66** con resistenza agli agenti dinamici ed atmosferici. **Classe di isolamento II**. Targhette indicatrici serigrafate e sistema di numerazioni fili e morsetti, morsettiere ed ogni altro onere per il corretto assemblaggio del quadro;

## COLLAUDO/PROVE TECNICHE



PROVA  
TIRAGGIO E SERRAGGIO



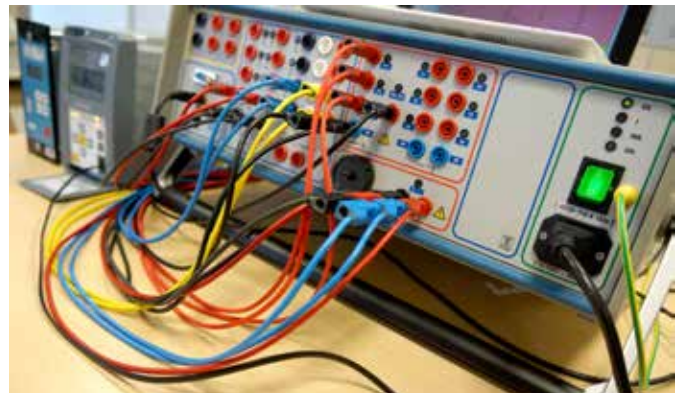
PROVA DIELETTICA



VERIFICA DI TENSIONE  
E CORRENTE



RAPPORTO FINALE



TEST REPORT CASSETTA PROVA RELÉ ESEGUITO DA PERSONALE  
QUALIFICATO CON STRUMENTAZIONE CERTIFICATA.

## ● QUADRO ELETTRICO IN ALTERNATA AC FOTOVOLTAICO

Potenza	3 / 5 / 6 kWp
Inverter monofase	1
Interruttore magnetotermico	2x20A / 2x25A / 2x32A 6 kA
Blocco differenziale	Classe A 300 mA
Scaricatore di sovratensione	15 kA - monofase
Carpenteria con grado di protezione	IP65 di classe II
Segregazione tra DC/AC	
Dichiarazione di conformità	CEI 17-13
Grado di protezione	IP 65
Misure del quadro	310 x 250 x 140 mm (BxHxP)
codice ordine	QIT3 - QIT5 - QIT6



## ● QUADRO ELETTRICO DC/AC UNICOBOX 1 STRINGA MONOFASE

<b>Lato DC:</b>	
N°1 Portafusibile sezionatore 2P con fusibili	12A - 1000VDC
N°1 Scaricatore di sovratensione	600VDC
N°1 Sezionatore sottocarico	16A 600VDC
<b>Lato AC:</b>	
N°1 interruttore magnetotermico monofase con blocco differenziale 0,3A classe A	2x20A - 6kA
N°1 Scaricatore di sovratensione monofase	classe II I <sub>max</sub> 15kA
Carpenteria con grado di protezione	IP65 di classe II
Segregazione tra DC/AC	
Dichiarazione di conformità	CEI 17-13
Misure del quadro	432 x 340 x 161 mm (BxHxP)
Moduli	24
codice ordine	UBM1101



## ● QUADRO ELETTRICO DC/AC UNICOBOX 2 STRINGHE MONOFASE

<b>Lato DC:</b>	
N°2 Portafusibile sezionatore 2P con fusibili	12A - 1000VDC
N°1 Scaricatore di sovratensione	600VDC
N°1 Sezionatore sottocarico	32A 600VDC
<b>Lato AC:</b>	
N°1 interruttore magnetotermico monofase con blocco differenziale 0,3A classe A	2x20A - 6kA
N°1 Scaricatore di sovratensione monofase	classe II I <sub>max</sub> 15kA
Carpenteria con grado di protezione	IP65 di classe II
Segregazione tra DC/AC	
Dichiarazione di conformità	CEI 17-13
Misure del quadro	432 x 340 x 161 mm (BxHxP)
Moduli	24
codice ordine	UBM1102



## ● QUADRO ELETTRICO DC/AC UNICOBOX 2 STRINGHE TRIFASE

<b>Lato DC:</b>	
N°2 Portafusibile sezionatore 2P con fusibili	12A - 1000VDC
N°1 Scaricatore di sovratensione	600VDC
N°1 Sezionatore sottocarico	32A 600VDC
<b>Lato AC:</b>	
N°1 interruttore magnetotermico monofase con blocco differenziale 0,3A classe A	4x16A - 6kA
N°1 Scaricatore di sovratensione trifase	classe II I <sub>max</sub> 15kA
Carpenteria con grado di protezione	IP65 di classe II
Segregazione tra DC/AC	
Dichiarazione di conformità	CEI 17-13
Misure del quadro	432 x 448 x 161 mm (BxHxP)
Moduli	36
codice ordine	UBM1102



Le richieste di quadri le cui caratteristiche non rientrano tra quelle su menzionate dovranno essere inviate all'indirizzo mail [info@secsun.it](mailto:info@secsun.it) oppure al numero **080.9675815**

## QUADRO ELETTRICO DC/AC UNICOBOX PLUS 1 STRINGA MONOFASE

<b>Lato DC:</b>	
N.1 Interruttore magnetotermico completo di contatto ausiliario	2x13A 600VDC
N.1 Scaricatore di sovratensione	600VDC
	16A 600VDC
<b>Lato AC:</b>	
N°1 interruttore magnetotermico monofase con blocco differenziale 0,3A classe A completo di contatto ausiliario e motore per il riarmo automatico	2x20A - 6kA
N°1 Scaricatore di sovratensione monofase	classe II I <sub>max</sub> 15kA
Carpenteria con grado di protezione	IP65 di classe II
Segregazione tra DC/AC	
Dichiarazione di conformità	CEI 17-13
Misure del quadro	432 x 340 x 161 mm (BxHxP)
Moduli	24
codice ordine	<b>UBM1101+</b>



## QUADRO ELETTRICO DC/AC UNICOBOX PLUS 2 STRINGHE MONOFASE

<b>Lato DC:</b>	
N.2 Interruttore magnetotermico completo di contatto ausiliario	2x13A 600VDC
N.1 Scaricatore di sovratensione	600VDC
N.1 Sezionatore sottocarico	32A 600VDC
<b>Lato AC:</b>	
N°1 interruttore magnetotermico monofase con blocco differenziale 0,3A classe A completo di contatto ausiliario e motore per il riarmo automatico	2x20A - 6kA
N°1 Scaricatore di sovratensione monofase	classe II I <sub>max</sub> 15kA
Carpenteria con grado di protezione	IP65 di classe II
Segregazione tra DC/AC	
Dichiarazione di conformità	CEI 17-13
Misure del quadro	432 x 448 x 161 mm (BxHxP)
Moduli	36
codice ordine	<b>UBM1102+</b>



## QUADRO ELETTRICO DC/AC UNICOBOX PLUS 2 STRINGHE TRIFASE

<b>Lato DC:</b>	
N.2 Interruttore magnetotermico completo di contatto ausiliario	2x13A 600VDC
N.1 Scaricatore di sovratensione	600VDC
N.1 Sezionatore sottocarico	32A 600VDC
<b>Lato AC:</b>	
N°1 interruttore magnetotermico trifase con blocco differenziale 0,3A classe A completo di contatto ausiliario e motore per il riarmo automatico	4x16A - 6kA
Carpenteria con grado di protezione	IP65 di classe II
Segregazione tra DC/AC	
Dichiarazione di conformità	CEI 17-13
Misure del quadro	432 x 448 x 161 mm (BxHxP)
Moduli	36
codice ordine	<b>UBT1102+</b>



## QUADRO ELETTRICO DI INTERFACCIA - 6/10

In bassa tensione con relè di interfaccia conforme alla norma CEI 0-21 e all'Allegato A.70 del codice di rete Terna

Potenza	6 / 10 kWp
Inverter trifase	1
Interruttore sezionatore (generale quadro)	32A
Portafusibile sezionatore 1P+N (a protezione circuito ausiliario)	fusibile 10 A
Portafusibile sezionatore 3P+N (a protezione presenza tensione relè di interfaccia)	fusibili 10 A
Portafusibile sezionatore 3P+N (a protezione scaricatore di sovratensione)	fusibili 20 A
Scaricatore di sovratensione	15 kA - trifase
Contattore 4P (dispositivo di interfaccia)	26A - AC3 / 45A - AC1
Relè di interfaccia	conforme alla CEI-021
Interruttore magnetotermico con blocco differenziale (a protezione dell'inverter)	4x20A 6 kA - 300 mA Classe A
Morsetteria ingresso / uscita cavi	numerata
Grado di protezione	IP 66
Misure del quadro	460 x 700 x 260 mm (BxHxP)
codice ordine	<b>QIT10</b>



Le richieste di quadri le cui caratteristiche non rientrano tra quelle su menzionate dovranno essere inviate all'indirizzo mail [info@secsun.it](mailto:info@secsun.it) oppure al numero **080.9675815**

## QUADRI ELETTRICI DI INTERFACCIA - 12

In bassa tensione con relè di interfaccia conforme alla norma CEI 0-21 e all'Allegato A.70 del codice di rete Terna

Potenza	12 kWp
Inverter trifase	1
Interruttore sezionatore (generale quadro)	32A
Portafusibile sezionatore 1P+N (a protezione circuito ausiliario)	fusibile 10 A
Portafusibile sezionatore 3P+N (a protezione presenza tensione relè di interfaccia)	fusibili 10 A
Portafusibile sezionatore 3P+N (a protezione scaricatore di sovratensione)	fusibili 25 A
Scaricatore di sovratensione	15 kA - trifase
Contattore 4P (dispositivo di interfaccia)	40A - AC3 / 70A - AC1
Relè di interfaccia	conforme alla CEI-021
Interruttore magnetotermico con blocco differenziale (a protezione dell'inverter)	4x25A 6 kA - 300 mA Classe A
Morsetti ingresso / uscita cavi	numerata
Grado di protezione	IP 66
Misure del quadro	460 x 700 x 260 mm (BxHxP)
codice ordine	<b>QIT12</b>



## QUADRI ELETTRICI DI INTERFACCIA - 14

In bassa tensione con relè di interfaccia conforme alla norma CEI 0-21 e all'Allegato A.70 del codice di rete Terna

Potenza	14 kWp
Inverter trifase	2
Interruttore sezionatore (generale quadro)	32A
Portafusibile sezionatore 1P+N (a protezione circuito ausiliario)	fusibile 10 A
Portafusibile sezionatore 3P+N (a protezione presenza tensione relè di interfaccia)	fusibili 10 A
Portafusibile sezionatore 3P+N (a protezione scaricatore di sovratensione)	fusibili 32 A
Scaricatore di sovratensione	15 kA - trifase
Contattore 4P (dispositivo di interfaccia)	40A - AC3 / 70A - AC1
Relè di interfaccia	conforme alla CEI-021
Interruttore magnetotermico con blocco differenziale (a protezione dell'inverter)	n.2 4x16/20A 6 kA - 300 mA Classe A
Morsetti ingresso / uscita cavi	numerata
Grado di protezione	IP 66
Misure del quadro	460 x 700 x 260 mm (BxHxP)
codice ordine	<b>QIT14</b>



## QUADRI ELETTRICI DI INTERFACCIA - 20

In bassa tensione con relè di interfaccia conforme alla norma CEI 0-21 e all'Allegato A.70 del codice di rete Terna

Potenza	20 kWp
Inverter trifase	2
Interruttore sezionatore (generale quadro)	63A
Bobina di sgancio (comando rincalzo)	230V
Portafusibile sezionatore 1P+N (a protezione circuito ausiliario)	fusibile 10 A
Portafusibile sezionatore 3P+N (a protezione presenza tensione relè di interfaccia)	fusibili 10 A
Portafusibile sezionatore 3P+N (a protezione scaricatore di sovratensione)	fusibili 32 A
Scaricatore di sovratensione	15 kA - trifase
Contattore 4P (dispositivo di interfaccia)	50A - AC3 / 100A - AC1
Relè di interfaccia	conforme alla CEI-021
Interruttore magnetotermico con blocco differenziale (a protezione dell'inverter)	n.2 4x20A 6 kA - 300 mA Classe A
Morsetti ingresso / uscita cavi	numerata
Grado di protezione	IP 66
Misure del quadro	460 x 700 x 260 mm (BxHxP)
codice ordine	<b>QIT20</b>



## QUADRI ELETTRICI DI INTERFACCIA - SLIM

In bassa tensione con relè di interfaccia conforme alla norma CEI 0-21 e all'Allegato A.70 del codice di rete Terna

Potenza	6/10/12 kWp
Interruttore sezionatore (generale quadro)	4x32A
Contattore modulare	AC3
Relè di interfaccia Lovato con abbinato trasformatori amperometrici sulle tre fasi per l'utilizzo dello stesso come analizzatore di rete per le misure di tensioni, correnti, frequenza, potenza ed energia attiva prodotta	
Interruttore magnetotermico differenziale	4x20/25A 6 kA di classe A da 0,3A (protezione inverter)
Scaricatore di sovratensione trifase con relativa protezione	
Interruttore magnetotermico con blocco differenziale (a protezione dell'inverter)	n.2 4x20A 6 kA - 300 mA Classe A
Morsetti ingresso / uscita cavi	numerata
Grado di protezione	IP 65
Carpenteria in resina autoestingente di dimensioni contenute	448 x 622 x 161 mm (BxHxP)
Moduli a parete	54
codice ordine	<b>QITS</b>

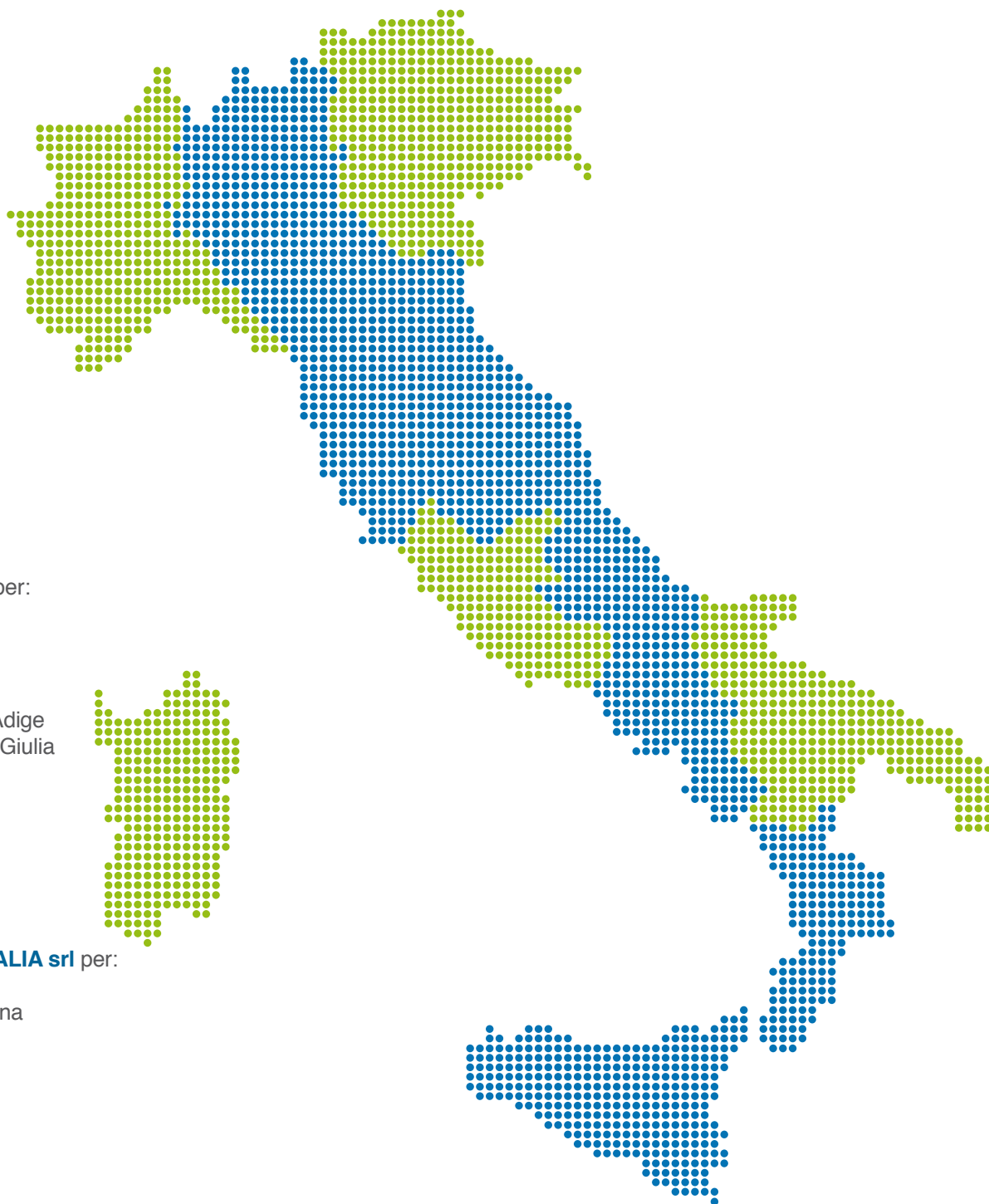


Le richieste di quadri le cui caratteristiche non rientrano tra quelle su menzionate dovranno essere inviate all'indirizzo mail [info@secsun.it](mailto:info@secsun.it) oppure al numero **080.9675815**

# RETE COMMERCIALE

Grazie agli accordi commerciali siglati nel 2013 con  
**Contact Italia**

Secsun può garantire ai tutti i clienti la consulenza tecnico-commerciale specializzata.



## **SECSUN srl** per:

Valle D'Aosta  
Piemonte  
Liguria  
Veneto  
Trentino Alto Adige  
Friuli Venezia Giulia  
Puglia  
Basilicata  
Sardegna

## **CONTACT ITALIA srl** per:

Lombardia  
Emilia Romagna  
Toscana  
Marche  
Umbria  
Abruzzo  
Lazio  
Molise  
Campania  
Calabria  
Sicilia



# Ragioni per scegliere i nostri quadri elettrici



*PRONTO PER  
L'INSTALLAZIONE*



*MARCHE PRIMARIE  
COMPONENTI MADE IN EU*



*COLLAUDO QUADRI CON  
RILASCIO DELLA DICHIARAZIONE DI  
CONFORMITÀ CEI 17-13/1*



*TEST REPORT  
CASSETTA PROVA RELÉ*



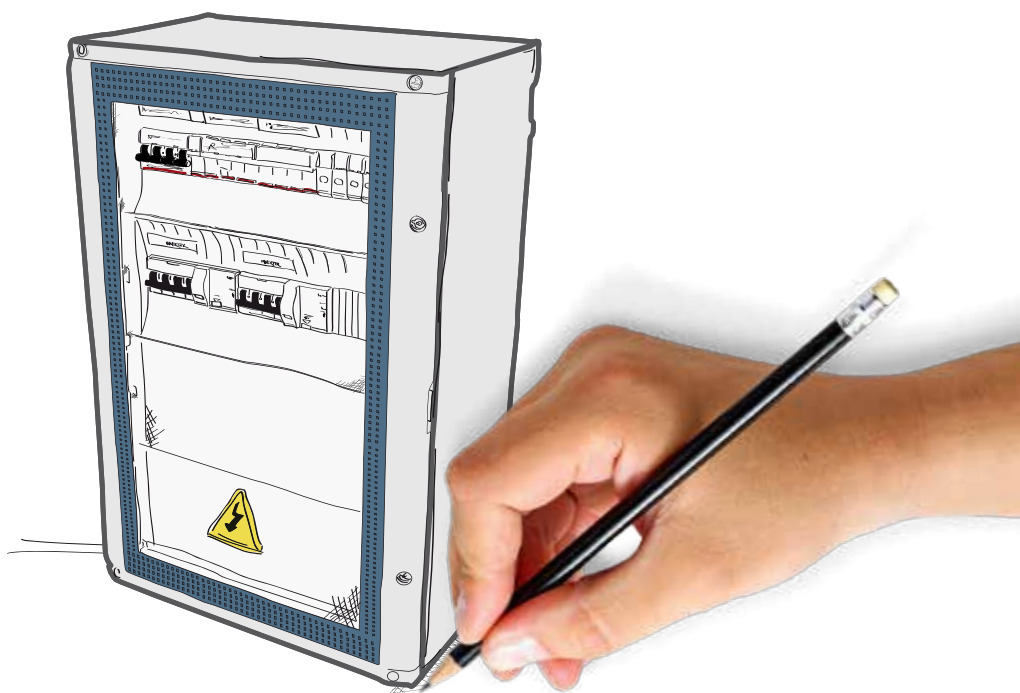
*FASCICOLO INFORMATIVO  
QUADRO*



*SPEDIZIONE RAPIDA (48h)  
GRATUITA\**



*ASSISTENZA  
TECNICA SPECIALIZZATA*



Secsun, realizza quadri elettrici per ogni tipologia di impianto, sia civile che industriale, di automazione, fotovoltaico ed eolico. Per un preventivo chiamare il numero: **080 9675815** oppure inviare una email a: **info@secsun.it**

follow us on:



**Secsun srl. Unipersonale**  
C.da Grotta Formica - 70022 Altamura (Ba)  
Tel. 080.9675815 - Fax 080.3164133  
[www.secsun.it](http://www.secsun.it) • [info@secsun.it](mailto:info@secsun.it)

**Coordinate GPS**  
40.849453, 16.563685

